

Naam innovatie : Digitale rioolrevisie met LiDAR TO GO  
Naam inzender(s) : Gemeente Apeldoorn en The People Group

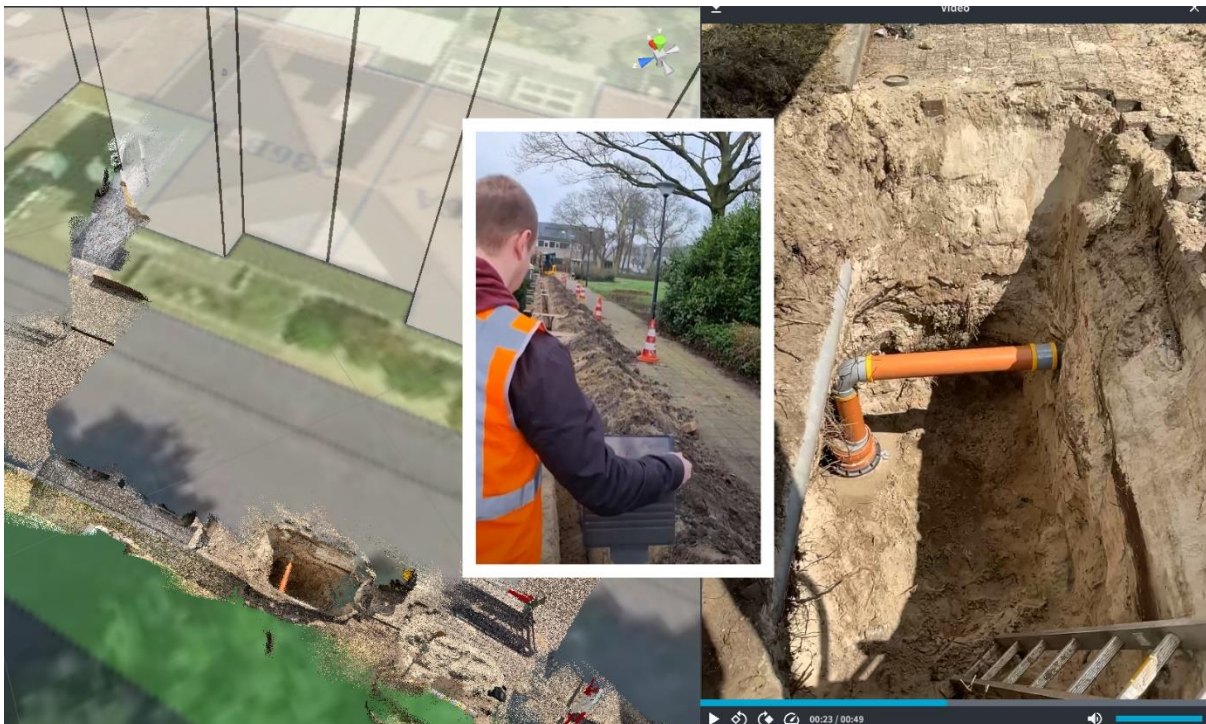
### Digitale rioolrevisie met LiDAR TO GO

Dankzij LiDAR TO GO wordt data voor rioolvervangingsprojecten bij de Gemeente Apeldoorn nu op een innovatieve manier verzameld.

Met LiDAR TO GO wordt een 3D-scan gemaakt van de werkzaamheden en relevante objecten, en dit kan de ploeg zelf snel en eenvoudig uitvoeren. Dit betekent dat er geen handmatige schetsen meer nodig zijn, en alle gegevens worden digitaal vastgelegd. Tijdens het scanproces worden tevens videobeelden opgenomen en bestaat de mogelijkheid om foto's te maken. Hierdoor wordt alle informatie rondom het project in één keer vastgelegd en later op kantoor verwerkt.

Met behulp van georeferentiepunten wordt de pointcloud nauwkeurig geplaatst, waarna de gegevens kunnen worden geanalyseerd. Omdat de foto's en video's gekoppeld zijn aan de pointcloud, is alle informatie gemakkelijk toegankelijk en traceerbaar.

Deze verzamelde data wordt niet alleen gebruikt voor revisie, maar kan ook dienen voor kwaliteitscontrole van het uitgevoerde werk.



### Wat is LiDAR TO GO?

LiDAR TO GO is een totaalpakket voor het moeiteloos digitaal registreren van 3D-data. Dankzij de intuïtieve app kun je op een snelle en accurate wijze diverse 3D-gegevens verzamelen, zoals kabels, leidingen, objecten en gebouwen. Hiermee ben je voorbereid op de WIBON, de SOR, de WkB of je kunt simpelweg nauwkeurige As-Built gegevens verzamelen.

LiDAR TO GO maakt gebruik van geavanceerde LiDAR-technologie die geïntegreerd is in de Apple iPad Pro. Met de ingebouwde viewer heb je directe toegang tot vastgelegde scans, beelden en de gevolgde routes.

Deze bewezen software wordt momenteel al met succes ingezet door diverse aannemers en gemeentelijke instanties.

### **Eenvoudig digitaal inmeten**

Met de meegeleverde iPad Pro kan iedereen eenvoudig zelf digitaal inmeten zonder voorkennis of opleiding. De app begeleidt de gebruiker in het maken van goede LiDAR scans, foto's en videobeelden.

### **Werk flexibel en schaalbaar**

LiDAR TO GO bespaart de noodzaak van onnodige inzet van landmeters en GPS-apparatuur in een project. Ploegen kunnen zelf de metingen uitvoeren en het gebruik is eenvoudig en snel op te schalen. Data wordt digitaal gemaakt en opgeslagen.

### **Verkrijg inzicht in projecten**

In vergelijking met traditioneel inmeten is de hoeveelheid gegevens veel groter en nauwkeuriger. Daarnaast zorgen wij voor een dagelijks overzicht en wekelijkse materiaalstaat.

